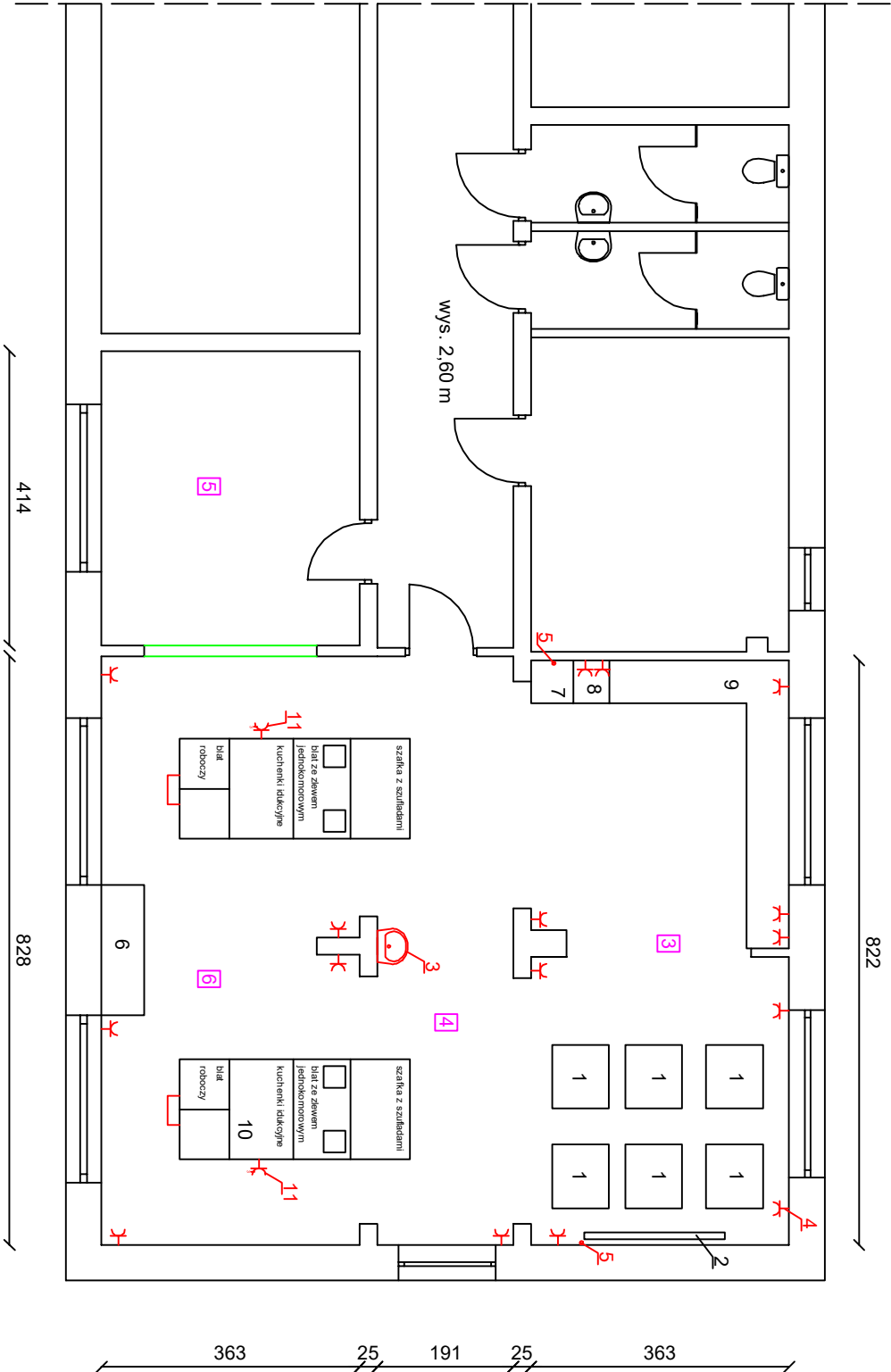


# Remont pomieszczeń pracowni żywieniowej - nr 3



Powierzchni użytkowa pomieszczeń remontowanych

- 3 - sala lekcyjna - 29,59 m<sup>2</sup>
- 4 - korytarz - 19,86 m<sup>2</sup>
- 5 - pomieszczenie magazynowe - 15,03 m<sup>2</sup>
- 6 - sala lekcyjna - 29,91 m<sup>2</sup>

## Wyposażenie

- 1 - stół 6 szt.
- 2 - ekran z rzutnikiem
- 3 - umywalka 1 szt.
- 4 - gniazko ze stykiem ochronnym 16 szt.
- 5 - pion główny zasilający zimnej wody 2 szt.
- 6 - lodówka
- 7 - zmywarka
- 8 - ekspres
- 9 - zabudowa kuchenna
- 10 - wyspa z kuchenką i blatem roboczym - 2 szt.
- 11 - gniazdo siłowe - 2 szt.