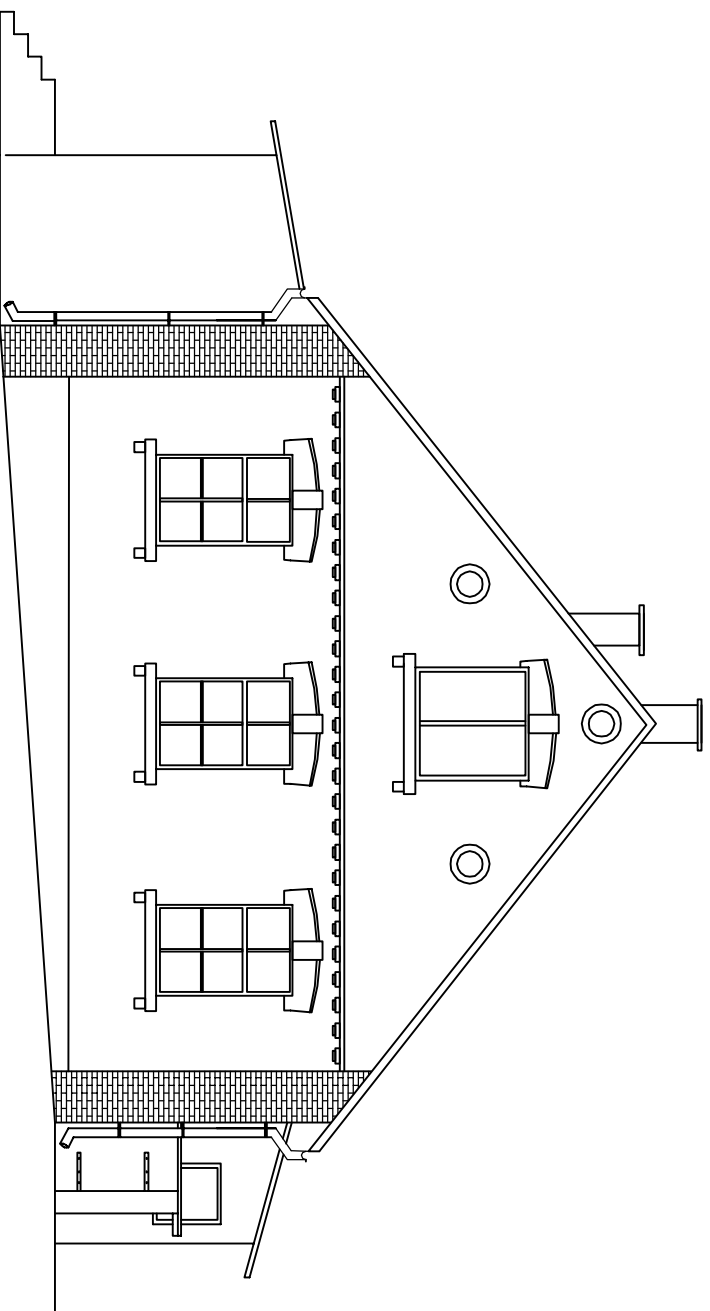


Elewacja północna - inwentaryzacja skala 1:100



Jednostka projektowa: Usługi Inwestycyjne "CEM" - Ewa Jasińska ul. Fiolkowa 14, 23-300 Janów Lubelski		Nr rys. 7
Obiekt: Remont budynku Rządówki w Zespole Dworsko-Parkowym		skala 1 : 100
Adres: Zespół Szkół Centrum Kształcenia Rolniczego w Połoczku 23-313 Połok Wielki, dz. nr 284/3		data: 05/2018r.
Przedmiot rys.: Elewacja północna - inwentaryzacja		podpis:
Projektant: Małgorzata Jasińska upr. bud. 43/Tbg/90		